

► Мегомметры

→ **M1423.1 (M1423) и
M1623.1 (M1623)**



Виды приемки:

M1423, M1623: ОТК, ВП, РМРС, РРР

M1423.1, M1623.1: ОТК, РМРС, РРР

ТУ 25-04.3935-80



Приборы предназначены для измерения сопротивления изоляции сетей переменного тока, находящихся под напряжением и не имеющих гальванической связи с сетью постоянного тока, а также обесточенных сетей постоянного и переменного тока.

Диапазон измерений

0 – 5 МОм

Класс точности

2,5

Параметры контролируемой сети

Номинальное напряжение: 127, 220 или 380 В (по заказу).
Номинальная частота: 50 – 500 Гц.

Шкалы приборов

Шкалы приборов могут быть изготовлены с покрытием светосоставом временного действия. При отсутствии указания в заказе, изготавливаются приборы с белыми шкалами.

Условия эксплуатации:

	M1423.1, M1423, M1623.1, M1623	M1423, M1623
Исполнение	ОП	ВП
Диапазон рабочих температур	от -10°С до +55°С	от -40°С до +55°С
Относительная влажность воздуха	98% при +35°С	100% при +50°С
Степень защиты корпуса	IP54	IP54
Межповерочный интервал	3 года	3 года
Средний срок службы	20 лет	25 лет
Гарантийный срок хранения	10 лет с даты отгрузки	10 лет с даты отгрузки
Гарантийный срок эксплуатации	5 лет	5 лет

Приборы вибро- и ударопрочные, выполнены в корпусе брызгозащитного исполнения.

Параметры приборов:

	M1423.1 (M1423)	M1623.1 (M1623)
Масса	не более 1,0 кг	не более 1,3 кг
Габаритные размеры	80 x 80 x 166 мм	120 x 120 x 166 мм
Длина шкалы	110 мм	180 мм
Угол шкалы	230°	230°

Форма заказа

Мегомметр XXXXX.X-X-X

Тип прибора:

M1423	M1423
M1423.1	M1423.1
M1623	M1623
M1623.1	M1623.1

Номинальное напряжение цепи:

127 В	1
220 В	2
380 В	3

Покрытие таблички и циферблата:

белое	1
светящееся	2

При заказе указать

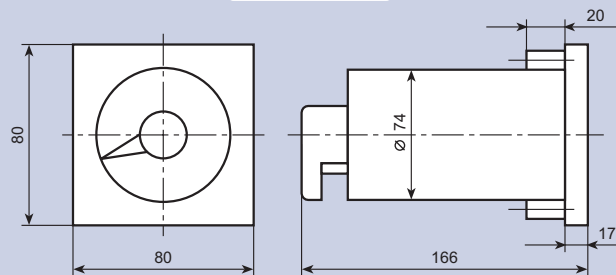
1. Вид исполнения: общепромышленное или специальное (для M1423, M1623).
2. Вид приемки.
3. Номер ТУ.

Примеры записи при заказе изменить:

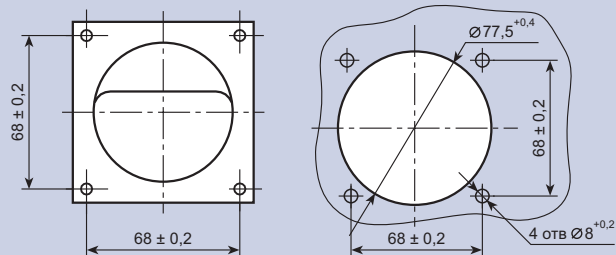
1. Мегомметр M1423-1-1, напряжение цепи 127 В, покрытие таблички и циферблата – белое, исполнение «ОП», приемка ОТК, ТУ 25-04.3935-80.
2. Мегомметр M1623-2-1, напряжение цепи 220 В, покрытие таблички и циферблата - белое исполнение «ВП», по «Условиям поставки № 01-1874-62», ТУ 25-04.3935-80.
3. Мегомметр M1423.1-1-1, напряжение цепи 127 В, покрытие таблички и циферблата – светящееся, исполнение «ОП», РМРС, ТУ 25-04.3935-80.

Габаритные и установочные размеры

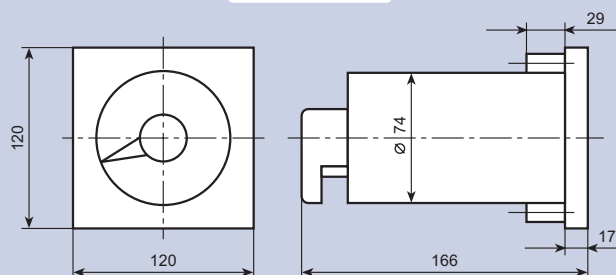
M1423.1 (M1423)



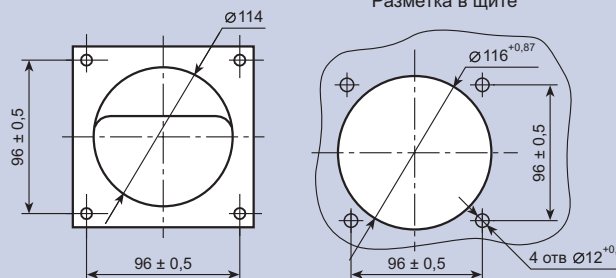
Разметка в щите



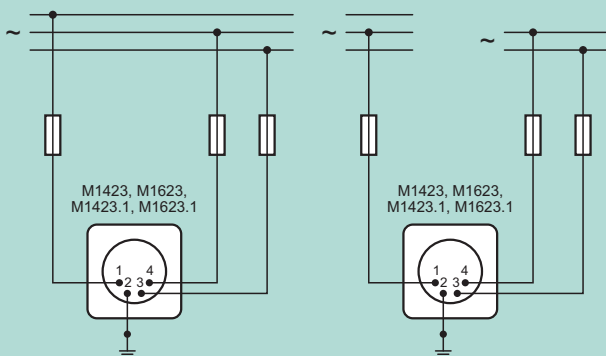
M1623.1 (M1623)



Разметка в щите



Схемы подключения приборов



Электрическая схема подключения при питании прибора от контролируемой сети.

Электрическая схема подключения при питании прибора от вспомогательной сети.