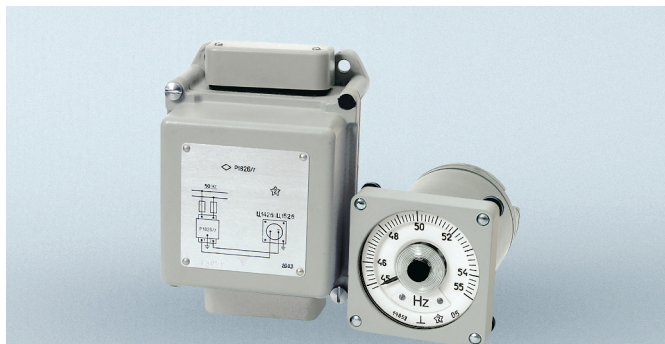


## Частотомеры

### Ц1426.1 (Ц1426) и Ц1626.1 (Ц1626)



Виды приемки:

Ц1426, Ц1626: ОТК, ВП, Морской Регистр, Речной Регистр

Ц1426.1, Ц1626.1: ОТК, Морской Регистр, Речной Регистр

ТУ 25-04.3923-80

Приборы предназначены для непрерывного измерения частоты в сетях переменного тока судовых энергетических установок.

#### Диапазоны измерений

Приборы выпускаются со следующими диапазонами измерений:

- 45 – 55 Гц;
- 55 – 65 Гц;
- 350 – 450 Гц.

#### Класс точности

0,5

#### Номинальное напряжение

127; 220 и 380 В (по заказу).

По особому заказу могут быть изготовлены приборы Ц1626 45 – 55 Гц на номинальное напряжение 100 В.

#### Комплект поставки

- показывающий прибор Ц1426.1 (Ц1426) или Ц1626.1 (Ц1626);
- добавочное устройство Р1826.1/7 (Р1826/7).

#### Шкалы приборов

Шкалы показывающих приборов могут быть изготовлены с покрытием светосоставом временного действия. При отсутствии указания в заказе, изготавливаются приборы с белыми шкалами.

#### Условия эксплуатации:

	Ц1426.1, Ц1626.1	Ц1426, Ц1626
Диапазон рабочих температур	от -10°C до +55°C	от -40°C до +55°C
Относительная влажность воздуха	98% при +35°C	100% при +50°C
Степень защиты корпуса	IP54	IP54
Межпервичный интервал	2 года	2 года
Средний срок службы	20 лет	25 лет
Гарантийный срок хранения	3 года - для приборов с приемкой МР, РР; 10 лет - для приборов с приемкой ОТК.	3 года - для приборов с приемкой МР, РР; 10 лет - для приборов с приемкой ОТК, ВП.
Гарантийный срок эксплуатации	2 года - для приборов с приемкой МР, РР; 5 лет - для приборов с приемкой ОТК.	2 года - для приборов с приемкой МР, РР; 5 лет - для приборов с приемкой ОТК, ВП.

Приборы вибро- и ударопрочные, выполнены в корпусе брызгозащищенного исполнения.

#### Параметры приборов и добавочных устройств:

	Ц1426.1 (Ц1426)	Ц1626.1 (Ц1626)	Р1826.1/7 (Р1826/7)
Масса	не более 1,5 кг	не более 1,8 кг	не более 1,7 кг
Габаритные размеры	80 x 80 x 126 мм	120 x 120 x 126 мм	112 x 170 x 95 мм
Длина шкалы	110 мм	180 мм	—
Угол шкалы	230°	230°	—

#### Форма заказа Ц1426.1 и Ц1626.1

Частотомер XXXXX.X-X-X-X

Тип прибора: Ц1426.1 Ц1626.1

Диапазон измерений: 45 – 55 Гц, 55 – 65 Гц, 350 – 450 Гц

Номинальное напряжение: 127 В, 220 В, 380 В

Покрытие таблички и циферблата: белое, светящееся

#### Форма заказа Ц1426 и Ц1626

Частотомер XXXXX-X-X-X

Тип прибора: Ц1426 Ц1626

Диапазон измерений: 45 – 55 Гц, 55 – 65 Гц, 350 – 450 Гц

Номинальное напряжение: 127 В, 220 В, 380 В, 100 В

Покрытие таблички и циферблата: белое, светящееся

#### При заказе указать

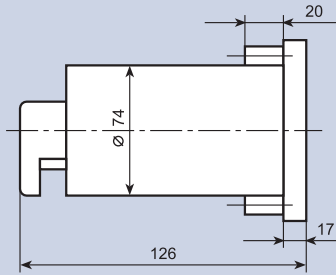
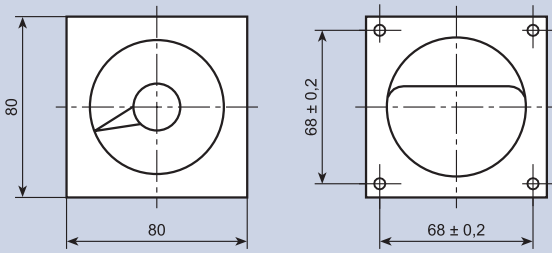
1. Вид исполнения: общепромышленное или специальное (для Ц1426, Ц1626).
2. Вид приемки.
3. Номер ТУ.

#### Пример записи при заказе:

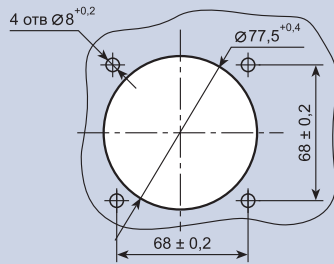
1. Частотомер Ц1426-1-2-2, номинальное напряжение 127 В, диапазон измерений 45 – 55 Гц, исполнение «ОП», вид приемки ОТК, ТУ 25-04.3923-80;
2. Частотомер Ц1626-1-1-1, номинальное напряжение 220 В, диапазон измерений 45 – 55 Гц, исполнение «ВП», вид приемки ПЗ по «Условиям поставки № 01-1874-62», ТУ 25-04.3923-80;
3. Частотомер Ц1426.1-1-1-2, номинальное напряжение 220 В, диапазон измерений 55 – 65 Гц, исполнение «ОП», вид приемки Морской Регистр, ТУ 25-04.3923-80.

Габаритные и установочные размеры

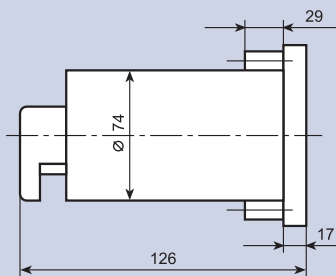
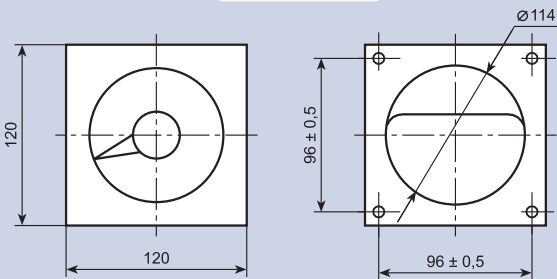
Ц1426.1 (Ц1426)



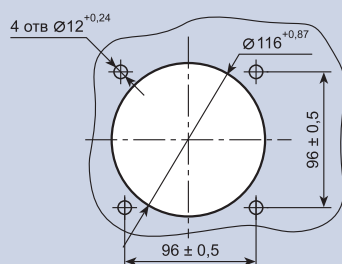
Разметка в щите



Ц1626.1 (Ц1626)



Разметка в щите



Габаритные и установочные размеры

Добавочное устройство Р1826.1/7 (Р1826/7)

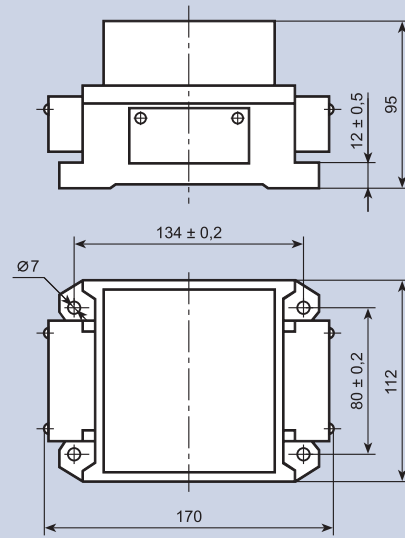


Схема подключения приборов

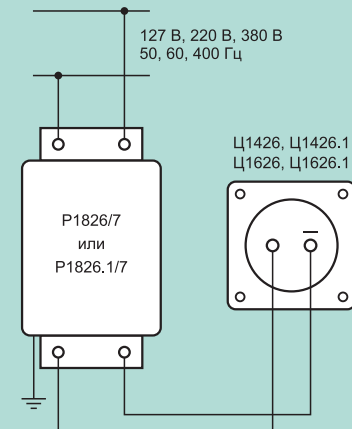


Схема подключения частотомеров к сети частотой 50, 60 и 400 Гц.